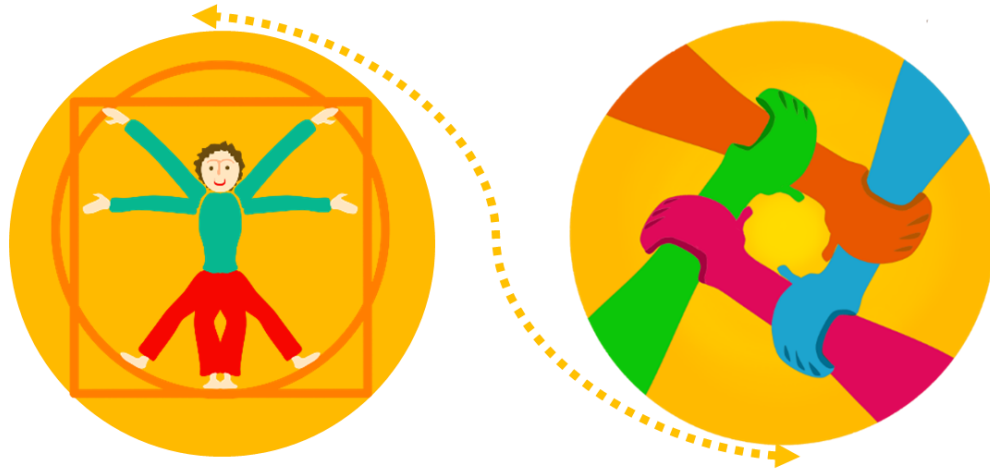


# ED·UMA·NA

EDUCAZIONE UMANISTA ALLA NONVIOLENZA ATTIVA

Proposta per migliorare le relazioni e il benessere psico-sociale  
della comunità scolastica.

Prevenire la violenza di ogni forma in rete con il territorio



## INDICE

### **CHI È EDUMANA**

La rete Edumana

Gli obiettivi

### **LA PROPOSTA**

- A quali scuole è rivolta la proposta
- Chi è coinvolto all'interno di ciascuna scuola
- Cosa vogliamo mettere in campo
- Perché
- Cosa proponiamo
- Quali vantaggi

### **TEMPISTICHE E ATTIVITÀ**

## UNA RETE

La rete Edumana è **costituita formalmente**, composta da istituti scolastici, associazioni no-profit ed enti territoriali.

ISTITUTO COMPRENSIVO  
CALVINO



I.C. "I. Calvino" - Milano

ISTITUTO COMPRENSIVO  
CAVALIERI



ISTITUTO COMPRENSIVO  
CARDARELLI-MASSAUA



## UNA PRATICA EDUCATIVA

La pratica è **stata progettata nell'ambito** del Centro di Nonviolenza Attiva e del Tavolo cittadino di Educazione alla Nonviolenza a Milano.

CON IL SUPPORTO DEI SERVIZI EDUCATIVI



CON LA VALUTAZIONE A CURA DI



DIPARTIMENTO DI SCIENZE UMANE  
PER LA FORMAZIONE

- **CONTRASTO UNITARIO A OGNI FORMA DI DISCRIMINAZIONE**  
(cyberbullismo, bullismo, stereotipi di genere, razzismi, povertà educativa)
- **SVILUPPO DELLA COMUNITÀ EDUCANTE E RAFFORZAMENTO DELLA RETE EDUCATIVA** (scuola, genitori, territorio)
- **CRESCITA DEL BENESSERE SOCIO-RELAZIONALE E DELLE COMPETENZE DI CITTADINANZA GLOBALE**



# LA PROPOSTA

▶ **A quali scuole è rivolta la proposta:**

- **Istituti comprensivi**

**Ambito territoriale 21:**

Municipio 2

Municipio 3

▶ **Chi è coinvolto all'interno di ciascuna scuola:**

- **Dirigenti**
- **Docenti Referenti di:** bullismo, violenza di genere, pari opportunità, cittadinanza, benessere, salute, formazione, ...
- **Docenti interessati** scuola primaria e/o secondaria

## Cosa vogliamo mettere in campo:

La rete EDUMANA vuole mettere a **disposizione** l'**esperienza della sperimentazione** di 5 anni, di cui 2 anni durante la pandemia



## Perché la proposta?

- **Il clima di tensione** che si percepisce nella scuola è cresciuto a tutti i livelli e tra tutte le figure che abitano la scuola, la comunicazione generativa e la relazione interpersonale e di gruppo è spesso disattesa.
- I protocolli e i patti di corresponsabilità spesso sono un **documento formale**.
- Si richiede ad alunni e alunne **competenza di convivenza nonviolenta e cooperativa** che spesso non vivono quotidianamente nelle classi o nei corridoi o in famiglia. Competenze richieste con forza anche dalle istituzioni nazionali e internazionali in materia di educazione, come punti chiave per un futuro sostenibile (Agenda 2030).
- Il divario socio-economico, tra i generi e tra le culture, in crescita durante **la pandemia, ha aumentato le difficoltà relazionali**, e le connessioni digitali ne sono state un acceleratore e spesso un amplificatore.





## Perché la proposta?

### Un motivo su tutti:

Nell'ultimo anno si è registrato **un boom di accessi di minorenni** nei Pronto Soccorso **per motivi neuropsichiatrici**. In Lombardia l'incremento è stato di +100%.

- In particolare, sono aumentati del 147% gli accessi per “ideazione suicidaria” seguiti da depressione (+115%) e disturbi della condotta alimentare (+78.4%).
- A rilevarlo sono i dati di un'indagine 2021 della Società italiana di pediatria (Sip) condotta in 9 regioni italiane (Abruzzo, Basilicata, Emilia-Romagna, Friuli-Venezia Giulia, Lazio, Liguria, Lombardia, Marche, Umbria).

**EMERGE CHE È NECESSARIO L'AIUTO DI TUTTA LA COMUNITÀ EDUCANTE**

## Cosa proponiamo:

- a. **costruire un gruppo di docenti** (docenti referenti nei vari ambiti citati e docenti interessati), tra le scuole dello stesso territorio, che sentono l'urgenza di progettare insieme attività utili al benessere psico-sociale di tutta la comunità scolastica e alla relazione tra le persone che la abitano (docenti-alunnə, docenti-genitori, docenti nel team, alunne-alunne).

*Il gruppo sarà facilitato da un/una professionista di EDUMANA che raccoglierà i bisogni di chi partecipa, per garantire una progettazione su misura delle scuole e del team docenti*



## Cosa proponiamo:

- b. **Coinvolgere** in un secondo momento le **associazioni/enti/cooperative**, presenti sul **territorio** esperte su questi argomenti, **le associazioni/comitati genitori delle scuole**, i servizi socio sanitari e un referente di Municipio.

*Questo condurrà a un patto educativo di comunità\* incentrato sul benessere psico-sociale, sulla relazione e comunicazione nonviolenta e quindi di prevenzione della violenza nelle varie forme.*



## Vantaggi

- Dare corpo ad **una progettazione che rispetta i bisogni e le qualità dei/le singole docenti** e di ciascuna scuola
- Massimizzare le attività di intervento nei vari ambiti
- Approfittare delle **competenze delle associazioni** e direzionarle verso le necessità emerse
- Usufruire dell'esperienza della rete EDUMANA con **una guida che facilita il processo**
- **condividere informazioni, difficoltà, idee, progetti partecipando ad una rete tematica**



## Altre opportunità:

- iniziare un processo che poi **può allargarsi a tutta la scuola** e coinvolgere in un secondo momento le singole classi a partire dalle classi prime, se le scuole lo riterranno opportuno e realizzabile.



ANNO 2022-2023

# TEMPISTICHE E ATTIVITÀ

## ANNO ZERO:

### ▪ **Marzo 2022**

Incontro con docenti e dirigenti interessati tra le scuole del territorio: presentazione della proposta in dettaglio e ascolto dei bisogni.

### ▪ **Aprile 2022**

Analisi dei bisogni e condivisione delle priorità.

Progettazione (con coinvolgimento di alunni e alunne) di un questionario su tutta la popolazione scolastica, inclusi i genitori.

Condivisione di strumenti utili al benessere e alla relazione nella comunità scolastica.

Facilitazione e coordinamento di un formatore/trice EDUMANA.

### ▪ **Maggio - Giugno 2022**

Progettazione attività generali sui bisogni emersi.

Calendarizzazione di massima dei lavori AS 2022-23.



*“io sono ciò che sono in virtù di ciò che tutti siamo”*

PER INFORMAZIONI

[www.edumana.it](http://www.edumana.it)