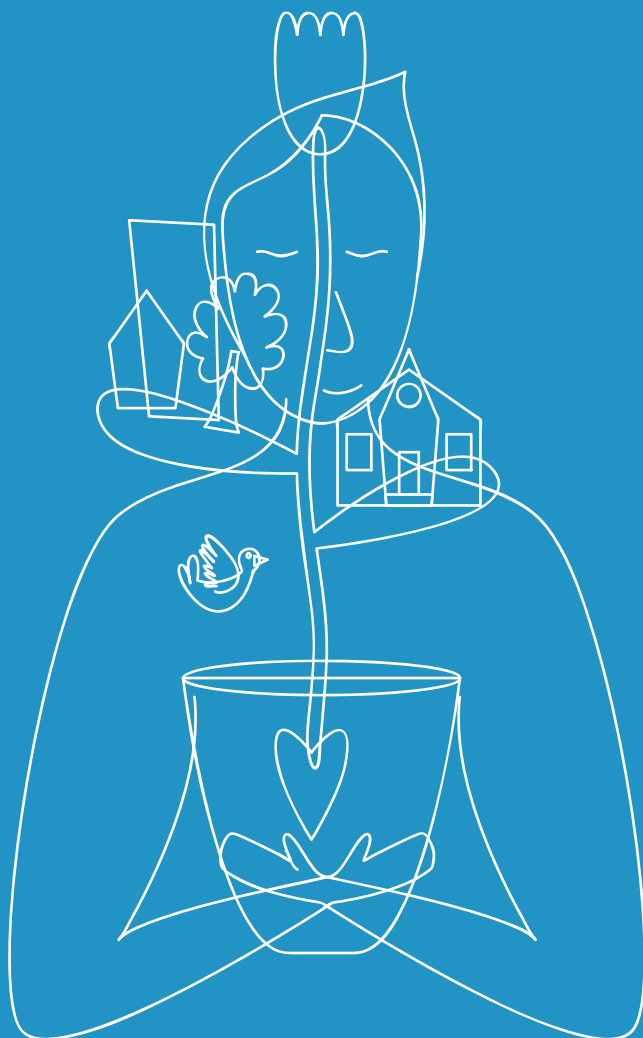


GIOVEDÌ 25 NOVEMBRE 2021
H 16.30 – 18.30

il supporto di **S.A.M.** Sportello. Autismo. Milano e l'importanza della **r e t e**

per info e iscrizioni fai click qui



REALIZZAZIONE: ITS GALILEI – LUXMBURG | MILANO

- INTRODUZIONE AI LAVORI

Dirigente Ufficio Scolastico AT Milano
Yuri Coppi

- PRESENTAZIONE ATTIVITÀ

Sportello Autismo Milano
Dirigente Scolastico CTS
Elena Osnaghi

- DATI ATTIVITÀ DELLO SPORTELLO

Referente CTS
Mariano Fumante

- IL PROTOCOLLO D'INTESA

Referente area Disabilità AT Milano
Laura Stampini

- AUTISMO E INCLUSIONE A SCUOLA. POSSIAMO LAVORARE BENE

Direttore del centro studi e ricerche sulla
disabilità e la marginalità (CeDisMa)
Luigi D'Alonzo

- LE FAMIGLIE E L'AUTISMO

Direttore Servizi Innovativi per l'Autismo
Fondazione Sacra Famiglia
Monica Conti

- PROGETTO INSERIMENTO PROFESSIONALE STUDENTI CON DISABILITÀ "EMERGO"

Referente area PCTO AT Milano
Laura Turotti

Referenti Città Metropolitana – Settore
Politiche del lavoro

- TESTIMONIAL

Sabrina Paravicini

- LA SCUOLA PER L'AUTISMO

video a cura dei CTI di Milano e Città
metropolitana "Conoscere l'autismo:spazi,
strumenti ed esperienze"

per info e iscrizioni fai click qui